

HAUS GEBLER







Haus Gebler

Das Haus steht am Südrand von Butzbach in einem Neubaugebiet an einem Nordhang, so dass der Blick nach Norden den besten Blick über die Landschaft bietet. Auf der Südseite liegt der Garten, durch das Haus abgeschirmt von den Straßen.

Im Südflügel liegt der große Wohnraum, die Halle, in den Raum ist der Dachraum einbezogen, so dass die Wirkung eines großen Raumes entsteht, eine Halle im Maßstab eines Wohnhauses.

Im Nordflügel liegen die Kinderzimmer, nach Süden mit Türen zum Garten, mit einer Leiter erreicht man die Schlafempore im Dachraum. In der Giebelwand nach Westen gibt es für die Tochter ein rundes Fenster. Der Erschließungsflur erhält an der Außenwand über die ganze Länge ein Regal, so dass der Arbeitstitel für diesen Raum nicht mehr Flur sondern - die Bibliothek - war.

Das so genannte Untergeschoss hat wegen der Hanglage nach Norden auf der ganzen Länge der Fassade verglaste Türen oder bodentiefe Fenster, für die zweite Wohnung wird so der zweite Garten vor dem Haus erreicht. Auf den Bildern sieht man die Wand an der Straße, aus großen Steinblöcken, durch deren Bau die Bewohner des Hauses sich ihren zweiten Garten vor dem Haus erschlossen haben.

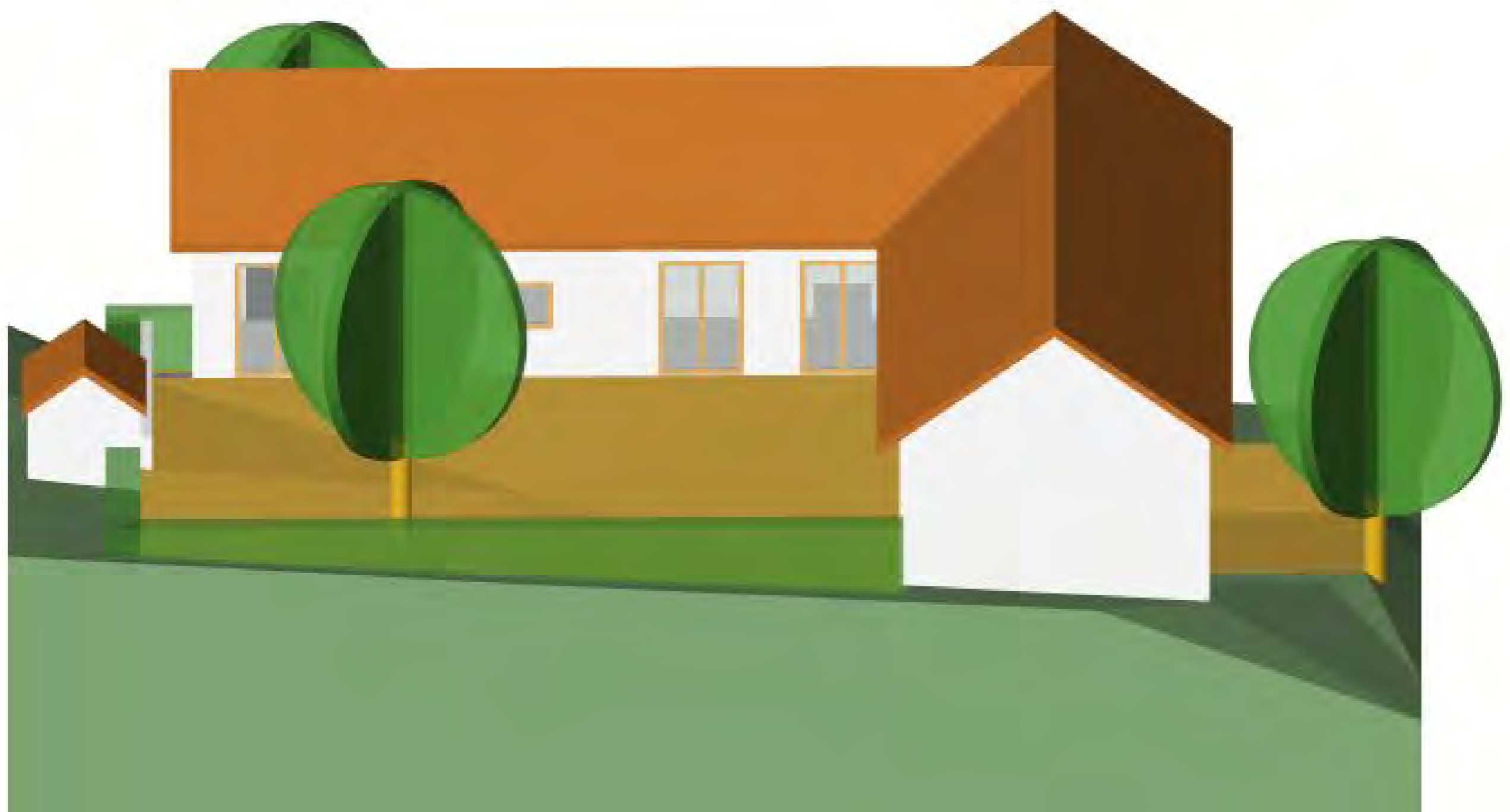


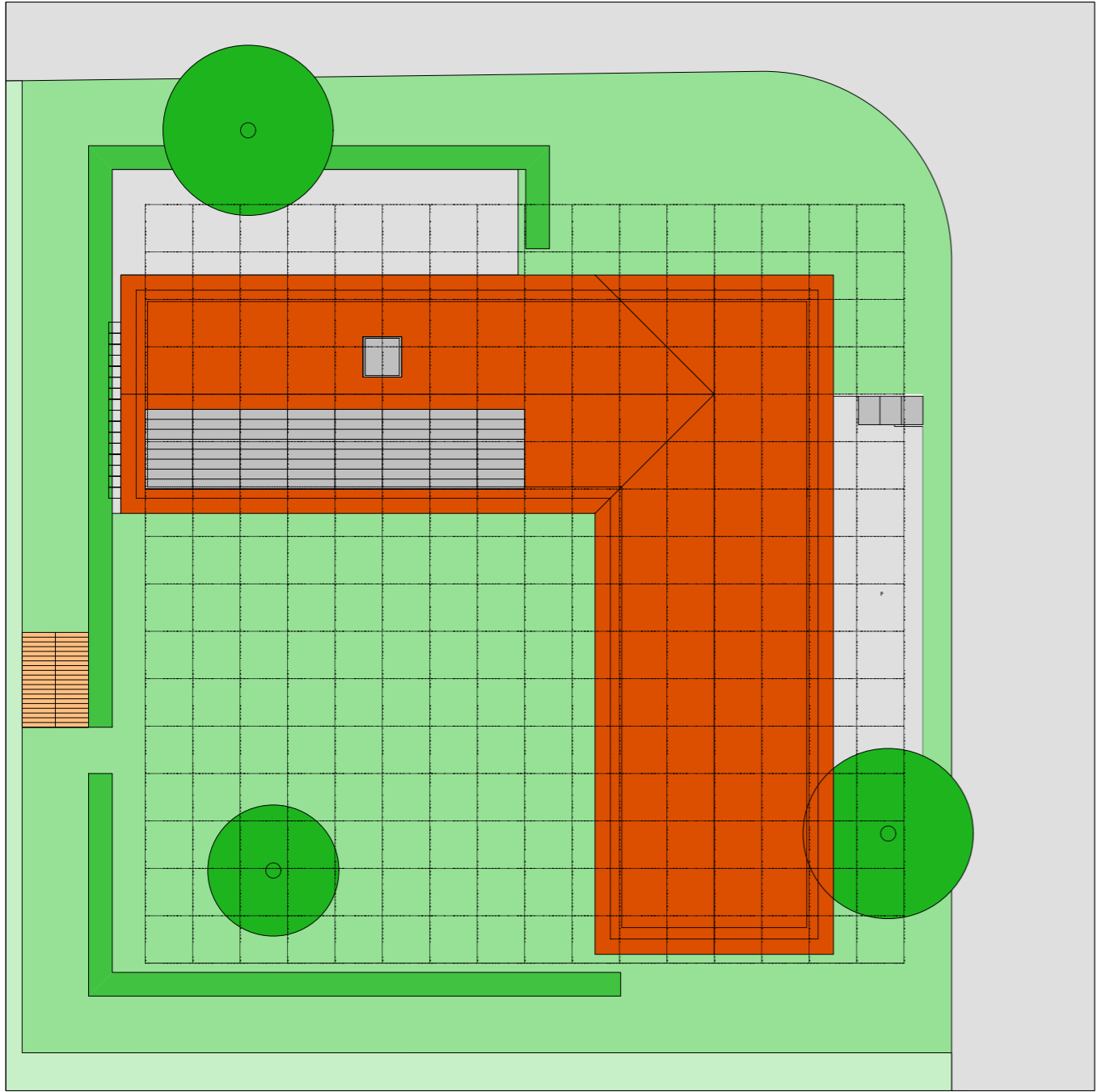




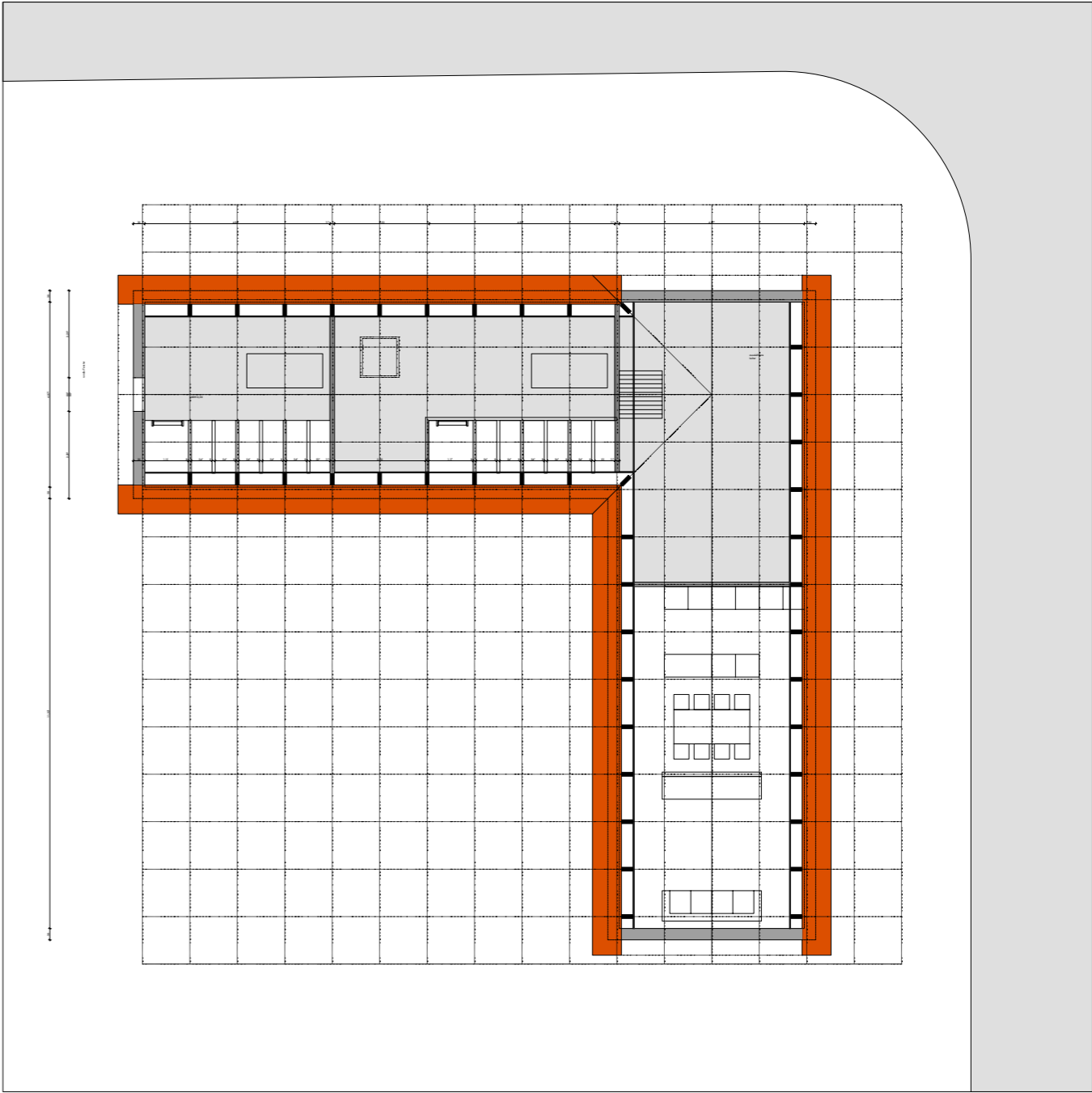




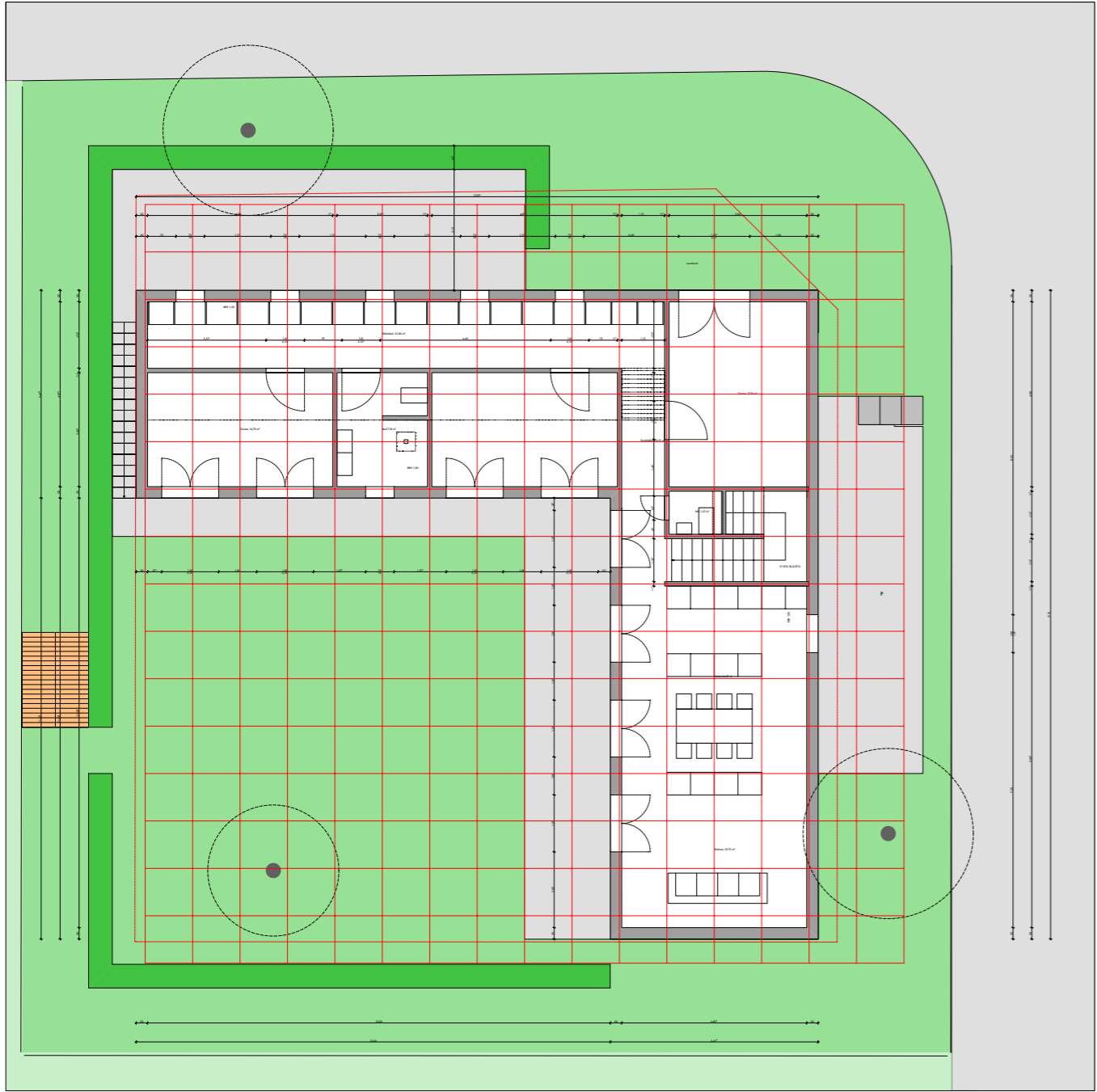




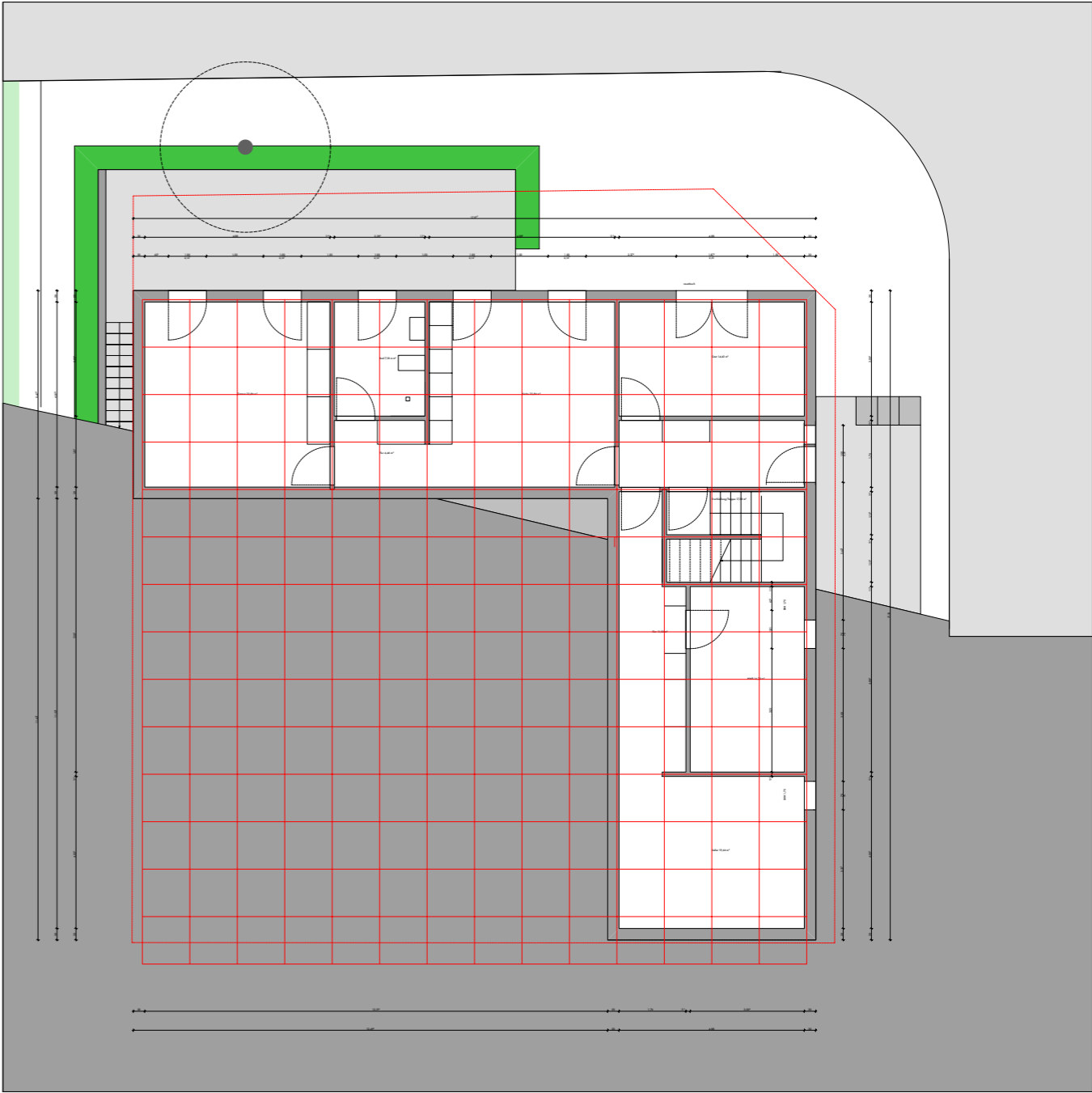
Dachaufsicht



DG



EG



UG



